

Pannelli copertura in vetroresina per utilizzo agro-zootecnico

Fiberglass roofing panels for agriculture and farming applications

Deckungspaneel aus Glasfaserkunststoff für Anwendung in dem Landwirtschafts- und Viehzuchtbau

Panneaux couverture en vitro résine destinés aux bâtiments d'élevage

Paneles de cobertura en fibra de vidrio para el uso en agro-zootecnia

B_{roof} (t2)

TV5

Pannelli coibentati metallici con supporto esterno in acciaio zincato Sendzimir, alluminio, rame, acciaio inox ecc. e uno strato interno in vetroresina P.R.F.V. di colore bianco, studiati appositamente per coperture e tamponamenti di strutture destinate al settore agricolo e zootecnico.

Il supporto in vetroresina conferisce al pannello un'elevata resistenza agli agenti chimici e batterici (in particolare urea ed ammoniaca) e buona resistenza alle abrasioni.

La giunzione può essere resa più ermetica grazie all'inserimento di un coprigiunto.

Insulated metal panels with outer support of sendzimir galvanized steel, copper, stainless steel etc., and a white internal layer of PRFV, specifically designed for roofing or utility spaces in agriculture and farming constructions.

Thanks to the fiberglass support, the panels are extremely resistant to chemical and bacterial agents (in particular to urea and ammonia) as well as to abrasion. A PVC trimming may be added to seal the junction.

Metallische Isolierungspaneel mit Außenträger aus Sendzimir verzinktem Stahl, Aluminium, Kupfer, Edelstahl usw. und einer Innenlage aus weißem P.R.F.V.; eigens entworfen für Deckungen und Ausfachungen von Konstruktionen im Landwirtschafts- und Viehzuchtbereich.

Die Auflage aus Glasfaserkunststoff versichert eine ausgezeichnete Chemikalien- und Bakterien-ständigkeit (insbesondere Harnstoff und Ammoniak), sowie sehr gute Schleifständigkeit.

Die Verbindung kann durch die zusätzliche Anbringung einer sonderer PVC-Garnitur noch dichter werden.

Panneaux isolants métalliques avec un support extérieur en acier galvanisé Sendzimir, aluminium, cuivre, acier inox etc...et une couche intérieure en vitro résine. R.F.V. de couleur blanche, étudiés justement pour couvertures destinées au secteur agroalimentaire et de l'élevage.

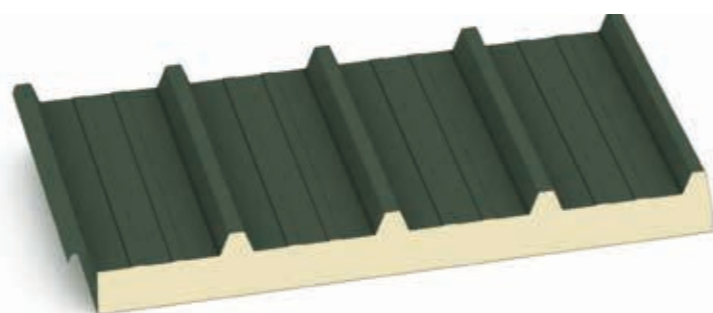
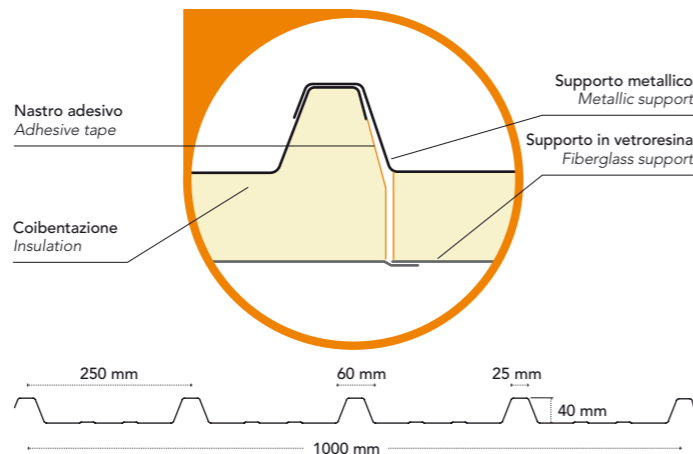
Le support en vitro résine donne au panneau une haute résistance aux agents chimiques et bactériens (en particulier l'urée et l'ammoniaque) et une bonne résistance aux abrasions.

La jonction devient plus hermétique grâce à l'insertion d'un joint spécial en PVC.

Paneles aislantes metálicos con soporte externo de acero galvanizado Sendzimir, aluminio, cobre, acero inox etc. y una capa interna de fibra de vidrio P.R.F.V. de color blanco, estudiados expresamente para cubiertas y ajustes de estructuras destinadas al sector agrícola y zootécnico.

El soporte en fibra de vidrio concede al panel una elevada resistencia a los agentes químicos y bactericos (particularmente la urea y el amoniaco) y una buena resistencia a las abrasiones.

La unión puede convertirse aún más hermética gracias a la inserción de una junta especial en PVC.

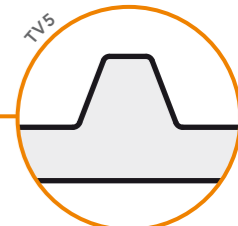


Resistenza al fuoco dall'esterno - External fire performance	
supporto esterno/interno external/internal support	B _{roof} (t2)
acciaio/vetroresina - steel/fiberglass	certificato - certified
alluminio/vetroresina - aluminium/fiberglass	certificato - certified

Trasmittanza termica - Thermal transmittance									
Spessore pannello mm Panel thickness mm	20	30	40	50	60	80	100	120*	
U	0,73	0,54	0,43	0,35	0,30	0,23	0,19	0,16	
	W/m²K EN ISO 6946								

* produzione Polacca - Polish production

CARATTERISTICHE Characteristics Eigenschaften Caractéristiques Características	Freccia F≤1/200 L	Deflection F≤ 1/200L	Durchbiegung F≤ 1/200L	Flèche F≤ 1/200L	Flecha F≤ 1/200L
Note	Lunghezza max produzione 13.500 mm	Notes Maximum production length: 13,500 mm	Bemerkungen Maximale Herstelllänge 13.500 mm	Notes Longueur max. production 13 500 mm	Notas Largo máx. fabricación 13.500 mm



TV5		ACCIAIO - STEEL																																															
Spessore supporto Support thickness	mm	Distanza fra gli appoggi in m - Supports spacing (m)																																															
		▲ ▲ campata semplice - simple span																																															
Carico massimo uniformemente distribuito in kN/m² acciaio - Max load capacity kN/m² steel																																																	
0,5	0,6	0,7	0,8	1,0	1	1,25	1,5	1,75	2	2,25	2,5	2,75	3	3,25	3,5	3,75																																	
5,10	6,14	7,16	8,20	10,24	3,32	3,93	4,58	5,24	6,55	2,31	2,73	3,18	3,64	4,55	1,69	2,00	2,34	2,67	3,34	1,30	1,53	1,79	2,05	2,56	0,96	1,15	1,35	1,54	1,93	0,71	0,84	0,98	1,12	1,40	0,63	0,73	0,84	1,05	0,48	0,57	0,65	0,81	0,38	0,44	0,51	0,64	0,41	0,33	0,41

TV5		ACCIAIO - STEEL																																																	
Spessore supporto Support thickness	mm	Distanza fra gli appoggi in m - Supports spacing (m)																																																	
		▲ ▲ ▲ ▲ campata multipla - multiple span																																																	
Carico massimo uniformemente distribuito in kN/m² acciaio - Max load capacity kN/m² steel																																																			
0,5	0,6	0,7	0,8	1,0	1	1,25	1,5	1,75	2	2,25	2,5	2,75	3	3,25	3,5	3,75																																			
6,64	7,68	9,46	11,04	14,13	4,30	4,91	6,12	7,04	9,16	2,88	3,41	4,27	4,87	6,33	1,63	1,92	2,39	2,71	3,52	1,30	1,52	1,81	2,13	2,77	1,05	1,23	1,43	1,64	2,04	0,86	1,01	1,18	1,35	1,69	0,69	0,81	0,95	1,08	1,35	0,54	0,64	0,74	0,85	1,06	0,51	0,59	0,68	0,85	0,48	0,55	0,69

TV5		ALLUMINIO - ALUMINIUM																																																								
Spessore supporto Support thickness	mm	Distanza fra gli appoggi in m - Supports spacing (m)																																																								
		▲ ▲ campata semplice - simple span						▲ ▲ ▲ ▲ campata multipla - multiple span																																																		
Carico massimo uniformemente distribuito in kN/m² alluminio - Max load capacity kN/m² aluminium																																																										
0,6	0,7	0,8	1,0	1	1,25	1,5	1,75	2	2,25	2,50	1	1,25	1,5	1,75	2	2,25	2,50																																									
2,97	3,46	3,96	4,94	1,90	2,21	2,53	3,16	1,28	1,49	1,70	2,13	0,80	0,94	1,07	1,34	0,54	0,63	0,72	0,90	0,38	0,44	0,51	0,63	0,82	0,95	1,15	1,21	1,41	1,62	2,02	3,71	4,33	4,95	6,18	2,37	2,77	3,16	3,96	1,65	1,92	2,20	2,75	1,21	1,41	1,62	2,02	0,90	1,05	1,20	1,50	0,60	0,74	0,84	1,05	0,45	0,54	0,61	0,77

Peso nominale dei pannelli - Nominal panel weight									
	Spessore nominale lamiera Nominal metal sheet thickness	Spessore nominale pannello mm - Nominal panel thickness mm							
		20	30	40	50	60	80	100	
Acciaio Steel	0,5	6,7	7,1	7,4	7,8	8,2	9,0	9,7	
	0,6	7,7	8,0	8,4	8,8	9,2	9,9	10,7	
	0,7	8,6	9,0	9,4	9,8	10,2	10,9	11,7	
	0,8	9,6	10,0	10,4	10,8	11,1	11,9	12,7	
	1,0	11,6	12,0	12,4	12,7	13,1	13,9	14,6	
Alluminio Aluminium	0,6	3,8	4,2	4,6	4,9	5,3	6,1	6,8	
	0,7	4,1	4,5	4,9	5,3	5,6	6,4	7,2	
	0,8	4,5	4,8	5,2	5,6	6,0	6,7	7,5	
	1,0	5,1	5,5	5,9	6,3	6,7	7,4	8,2	

Il montaggio dei pannelli in parete può avvenire in posa sia verticale sia orizzontale. Nel caso di posa orizzontale si raccomanda di posizionare i pannelli con il maschio verso l'alto.
Panels may be mounted as wall cladding, both vertically and horizontally. When mounting horizontally, it is recommended to install the panels with male facing up.