



Le **BOCCHETTE SPEIER** hanno la funzione di raccordare i manti impermeabili di copertura con gli scarichi pluviali posti a ridosso di muretti e possono essere posizionate sia in orizzontale che in verticale.

I particolari diametri con cui sono prodotte le rendono compatibili con i raccordi angolari dotati di guarnizione a tenuta stagna. L'ampia flangia forata e ruvida garantisce il perfetto incollaggio con le guaine bituminose e il lungo codolo di ben 500 mm permette di attraversare muri di notevoli dimensioni.

La flangia è leggermente inclinata rispetto al codolo per facilitare la posa in pendenza della bocchetta. Il materiale elastico con cui sono prodotte garantisce la tenuta stagna nel tempo. La flangia è dotata di numerosi fori per un eventuale fissaggio meccanico alla soletta e al muretto verticale.

Hanno un'ottima resistenza alle degradazioni causate dal sole, dall'ozono e dagli altri agenti atmosferici o chimici normalmente presenti.

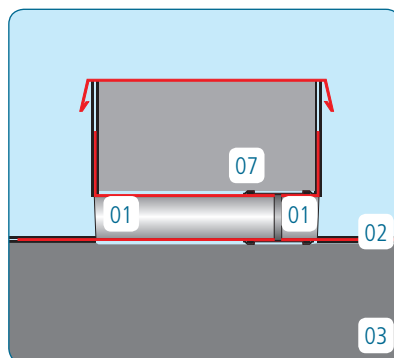
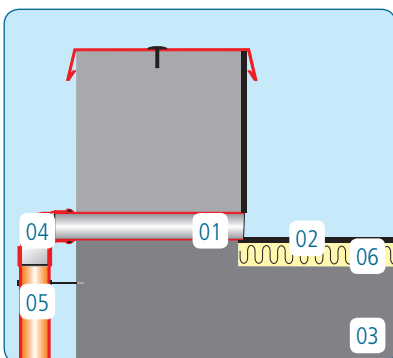
*The **SPEIER DRAIN CONNECTORS** are designed to connect waterproof felts to the rainwater drains placed close to walls and they can be positioned both horizontally and vertically.*

Their special diameters ensure they are compatible with corner fittings with a watertight gasket. The wide and rough perforated flange ensures perfect adhesion with the bituminous sheath and with the shank as much as 500 mm long, you can pass through very thick walls.

The flange is slightly inclined to the shank to aid a slanted installation of the connector. The elastic material they are made with ensures long-term watertightness. The flange has a lot of holes to attach it mechanically to the slab and vertical wall, if necessary.

They provide excellent resilience to deterioration caused by the sun, ozone and other weather agents or chemicals normally found in the atmosphere.

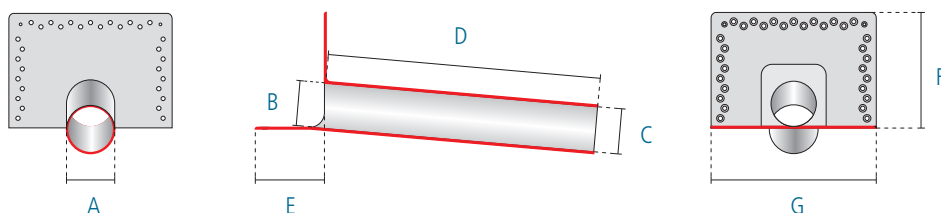
ESEMPI DI POSA / INSTALLATION EXAMPLES



- 01. Bocchetta Speier / Speier drain connector
- 02. Posa a sandwich con doppia guaina / Sandwich laying with double sheath
- 03. Soletta / Slab
- 04. Curva / Bend
- 05. Pluviale di scarico / Rainwater drain pipe
- 06. Pannello isolante / Insulating panel
- 07. Manicotto / Sleeve
- 08. Tubo / Pipe

Bocchetta Speier in TPE L 500 flangia forata / TPE Speier drain connector L 500 perforated flange

	Codice Code	Denominazione commerciale Name	A mm	B mm	C mm	D mm	E mm	F mm	G mm	Conf/pz Pcs/box
1	030-360-500-050	Speier TPE Ø 50	50	43	44	500	110	140	260	12
2	030-360-500-063	Speier TPE Ø 63	63	56	57	500	130	175	304	8
3	030-360-500-075	Speier TPE Ø 75	75	68	69	500	130	175	304	8
4	030-360-500-080	Speier TPE Ø 80	80	73	76	500	130	175	304	8
5	030-360-500-090	Speier TPE Ø 90	90	83	84	500	130	215	304	10
6	030-360-500-100	Speier TPE Ø 100	100	93	96	500	130	215	304	12
7	030-360-500-110	Speier TPE Ø 110	110	103	104	500	130	215	304	12
8	030-360-500-125	Speier TPE Ø 125	125	115	119	500	130	260	360	8



L'elasticità della materia prima con cui sono prodotte consente di ottenere un'ottima flessibilità anche alle basse temperature, permettendo di mantenere invariate le caratteristiche meccaniche e fisiche per lungo tempo.

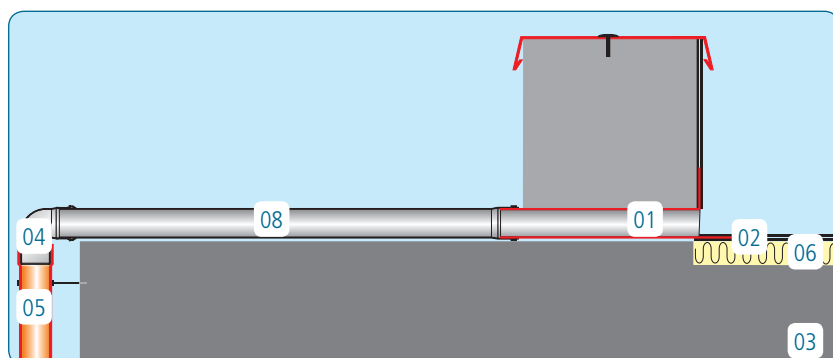
The elasticity of the material allows for excellent flexibility even at low temperatures, which ensures mechanical and physical properties are maintained over time.

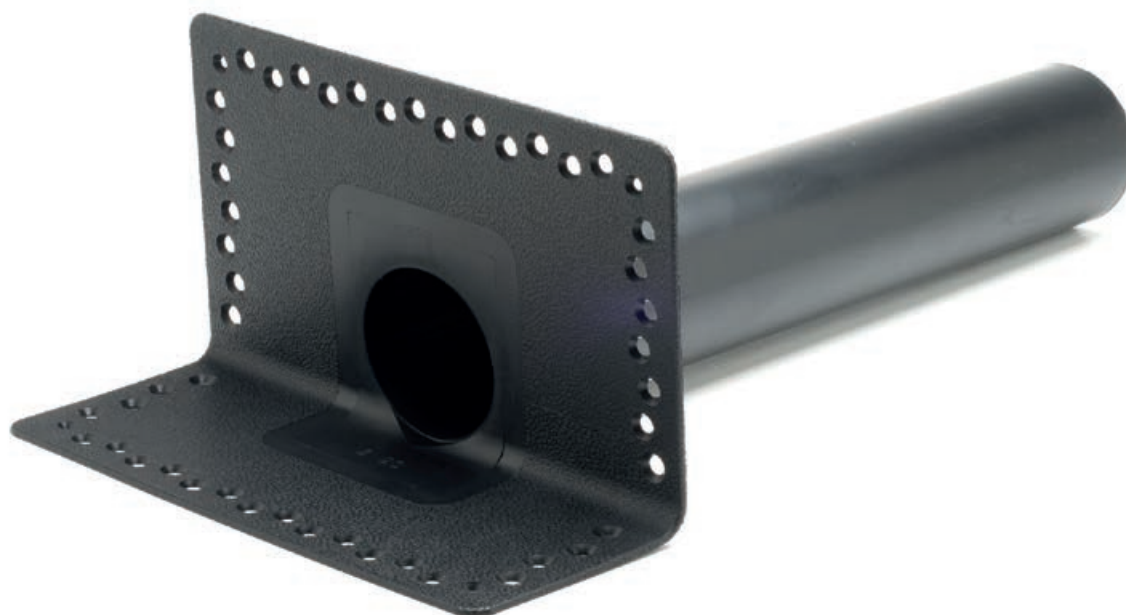
Sono perfettamente compatibili con le membrane bituminose prefabbricate tipo APP e SBS e con i bitumi spalmati.

They are 100% compatible with APP and SBS prefabricated bituminous membranes and bituminous coats.

Per ottenere il massimo delle prestazioni è consigliabile la posa a sandwich tra due strati di membrana. Per migliorare l'incollaggio le bocchette possono essere preventivamente spalmate con una leggera mano di primer.

A sandwich installation between the two layers of membrane is recommended to achieve top performance. To improve adhesion, a thin coat of primer can be applied on the drain connectors beforehand.





Le **BOCCHETTE SPEIER IN HDPE** hanno la funzione di raccordare i manti impermeabili di copertura con gli scarichi pluviali posti a ridosso di muretti e possono essere posizionate sia in orizzontale che in verticale. I particolari diametri in cui sono prodotte le rendono compatibili con i raccordi angolari dotati di guarnizione a tenuta stagna.

Il materiale con cui sono prodotte queste bocchette le rende adatte, utilizzando una normale piastra termica da idraulico, alla saldatura con tubi in HDPE permettendo di ottenere così prolunghe ermetiche anche di lunghe dimensioni. Si consiglia di fissare meccanicamente con collari e fascette i tubi di scarico saldati alle bocchette Speier.

L'ampia flangia forata e ruvida garantisce il perfetto incollaggio con le guaine bituminose e il lungo codolo di ben 500 mm permette di attraversare muri di notevoli dimensioni. La flangia è leggermente inclinata rispetto al codolo per facilitare la posa in pendenza della bocchetta. Il materiale elastico con cui sono prodotte garantisce la tenuta stagna nel tempo.

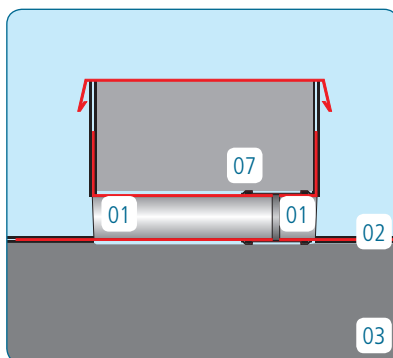
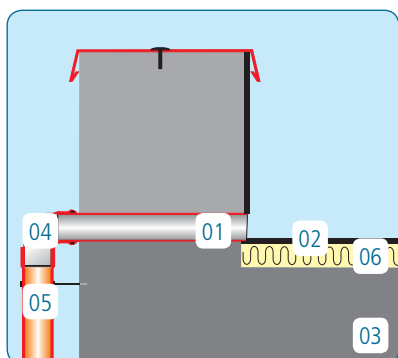
*The **HDPE SPEIER DRAIN CONNECTORS** are designed to connect the waterproof felts to the rainwater drains placed close to walls and they can be positioned both horizontally and vertically.*

Their special diameters ensure they are compatible with corner fittings with a watertight gasket.

The material these drain connectors are made with makes them, by means of a normal thermal plate for plumbers, to be welded with HDPE pipes allowing to obtain hermetic extensions also of long sizes. It is advised to fix mechanically with collars or bands drain pipes to the Speier drain connectors.

The wide and rough perforated flange ensures perfect adhesion with the bituminous sheath and with the shank as much as 500 mm long, you can pass through very thick walls. The flange is slightly inclined to the shank to aid a slanted installation of the connector. The elastic material they are made with ensures long-term watertightness.

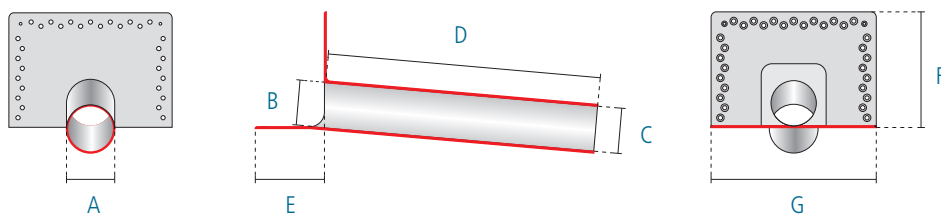
ESEMPI DI POSA / INSTALLATION EXAMPLES



- 01. Bocchetta Speier / Speier drain connector
- 02. Posa a sandwich con doppia guaina / Sandwich laying with double sheath
- 03. Soletta / Slab
- 04. Curva / Bend
- 05. Pluviale di scarico / Rainwater drain pipe
- 06. Pannello isolante / Insulating panel
- 07. Manicotto / Sleeve
- 08. Tubo / Pipe

Bocchetta Speier in HDPE L 500 flangia forata / HDPE Speier drain connector L 500 perforated flange

	Codice Code	Denominazione commerciale Name	A mm	B mm	C mm	D mm	E mm	F mm	G mm	Conf/pz Pcs/box
1	180-360-500-050	Speier HDPE Ø 50	50	43	44	500	110	140	260	12
2	180-360-500-063	Speier HDPE Ø 63	63	56	57	500	130	175	304	8
3	180-360-500-075	Speier HDPE Ø 75	75	68	69	500	130	175	304	8
4	180-360-500-090	Speier HDPE Ø 90	90	83	84	500	130	215	304	10
5	180-360-500-110	Speier HDPE Ø 110	110	103	104	500	130	215	304	4
6	180-360-500-125	Speier HDPE Ø 125	125	115	119	500	130	260	360	9



La flangia è dotata di numerosi fori per un eventuale fissaggio meccanico alla soletta e al muretto verticale. Hanno un'ottima resistenza alle degradazioni causate dal sole, dall'ozono e dagli altri agenti atmosferici o chimici normalmente presenti.

L'elasticità della materia prima con cui sono prodotte consente di ottenere un'ottima flessibilità anche alle basse temperature, permettendo di mantenere invariate le caratteristiche meccaniche e fisiche per lungo tempo.

Sono perfettamente compatibili con le membrane bituminose prefabbricate tipo APP e SBS e con i bitumi spalmati. Per ottenere il massimo delle prestazioni è consigliabile la posa a sandwich tra due strati di membrana. Per migliorare l'incollaggio le bocchette possono essere preventivamente spalmate con una leggera mano di primer.

The flange has a lot of holes to attach it mechanically to the slab and vertical wall, if necessary. They provide excellent resilience to deterioration caused by the sun, ozone and other weather agents or chemicals normally found in the atmosphere.

The elasticity of the material allows for excellent flexibility even at low temperatures, which ensures mechanical and physical properties are maintained over time.

They are 100% compatible with APP and SBS prefabricated bituminous membranes and bituminous coats. A sandwich installation between the two layers of membrane is recommended to achieve top performance. To improve adhesion, a thin coat of primer can be applied on the drain connectors beforehand.

