



Wecryl R 230 THIX - hidroizolacija detajlov

Navodila za vgradnjo

Izvedba kompleksnih detajlov (preboji, stiki, navezave, vertikalni zaključki) so šibke točke vsakega strešnega hidroizolacijskega sistema. Vse te kompleksne detajle je mogoče hidroizolirati s preizkušenim izdelkom Wecryl R 230 THIX na osnovi PMMA. Zahvaljujoč odličnemu oprijemu na običajne hidroizolacijske materiale na strehah, vključno z bitumnom ali sintetičnimi folijami, tekoča hidroizolacija Wecryl R 230 THIX ponuja tudi zanesljivo in trajno rešitev za hidroizolacijo detajlov.

Lastnosti:

- Zelo fleksibilen, premošča razpoke tudi pri ekstremnih temperaturah pod ničlo
- Trajno odporen na vremenske vplive [odporen na UV, hidrolizo in alkalije]
- Popolnoma vezan na podlago, zato ni možnega potovanja vode pod membrano
- Enostaven in hiter nanos (mokra na mokro), ne vsebuje topil
- Omogoča delo pri nizkih temperaturah v ekstremnih pogojih, tudi pri temperaturah pod ničlo
- Lahko se nanaša na skoraj vse podlage v kombinaciji z prednamazi Westwood
- Ima vse potrebne certifikate ETA, AbP, FLL

1. Priprava podlage

Dobro pripravljena podlaga igra ključno vlogo in predstavlja osnovo za kakovost hidroizolacijskega sistema s tekočo membrano. Vse podlage morajo biti suhe, čiste in brez nepritrjenih delčkov.

Podlago se pripravi z ustreznim prednamazom, skladno s spodnjo tabelo:

Podlaga	Prednamaz
Polimer bitumenski trak elastomeren (SBS)	Brez prednamaza
Polimer bitumenski trak elastomeren s posipom (SBS)	Brez prednamaza
Polimer bitumenski trak plastomeren (APP)	Wecryl Primer 198
Barvane površine	Brez prednamaza
Kovinska podlaga (jeklo, aluminij, baker, cink)	Nahrapane in Primer WMP 174 S
Beton, estrih	Wecryl primer 198, Wecryl primer 176
Opeka	Wecryl primer 198, Wecryl primer 176
Membrana TPO/FPO	Primer Wethan 109 (TPO)
PVC	Brez prednamaza
Les	Wecryl 198
Poliester (npr. stojalo kupole)	Brez prednamaza

Prednamazi in njihova poraba:

BETON	Wecryl Primer 176 bel, 10 kg ročka	poraba: 0,4 kg/m ²
DETAJLI	Wecryl Primer 198, bel, 10 kg ročka	poraba: 0,4 kg/m ²
ASFALT:	Wecryl Primer 110, bel, 10 kg ročka	poraba: 0,4 kg/m ²

Opomba: V Wecryl prednamaze zgoraj je potrebno dodati katalizator – 1% do 6% odvisno od temperature. Glejte tabelo na ročki. Če je katalizatorja manj kot 1% se reakcija ne bo začela!!!!

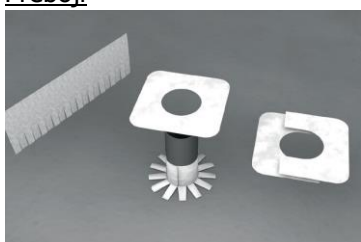
Prednamazi brez dodajanja katalizatorja:

STEKLO:	Primer WGP 105 - Glasprimer, 1 kg ročka	poraba: 0,15 kg/m ²
TPO/FPO:	Primer Wethan 109, 0,8 kg	poraba: 0,03 kg/m ²
KOVINA:	Primer WMP 174 S, 0,5 l Sprej	poraba: 0,1 l/m ²

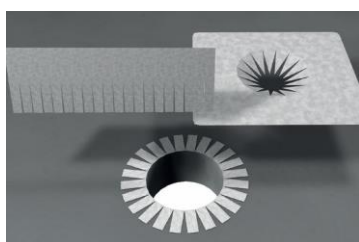
2. Nosilec rezan na mero

Nosilec mora biti narezan na mero in pripravljen, preden se začne vgradnja oz. preden se vmeša katalizator!

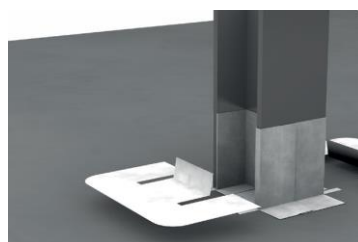
Preboji



Preboji

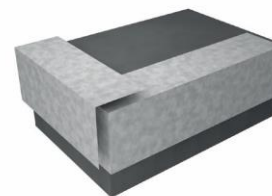
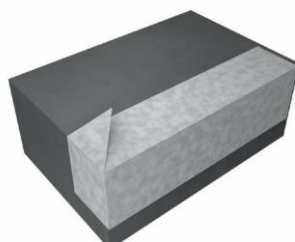


Odtoki

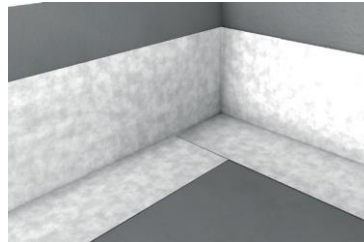
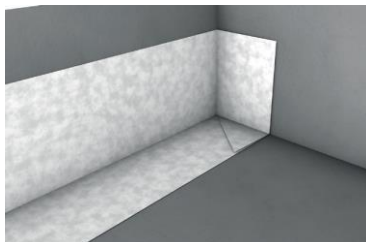
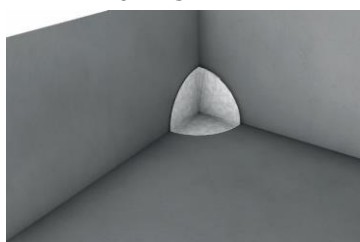


I profili

Zunanji vogal



Notranji vogal



3. Mešanje

Tekoča hidroizolacija in prednamazi Wecryl so dvokomponentne smole na osnovi PMMA, ki za začetek reakcije potrebujejo katalizator. Količina je odvisna od temperature, vendar za začetek reakcije minimalno 1%. Odvisno od temperature se lahko odmerek poveča, da pospešimo reakcijski čas (več informacij o tem najdete v tabeli spodaj in na ročki). Katalizator (prašek) je potrebno vmešati v smolo, da nastane gladka in homogena zmes. Priporočamo uporabo mehanskega mešala.



Priporočljivo orodje in oprema



Wecryl smola in katalizator



Mešanje Wecryl-a v posodi



Prelivanje potrebne količine v ločeno posodo v količini, ki jo bomo lahko vgradili v odprtem času (cca. 30 minut)



Dodamo katalizator (glede na mešalno tabelo, temperaturo in čas nanosa) in mešamo 2 minuti s počasnim mešalnikom. (pri temperaturah nižjih od 15st C se čas mešanja podaljša na 4 minute). Majhne količine se lahko zmeša tudi ročno.

4. Nanos materiala

Material nanašamo na pripravljeno podlago s čopičem ali valjčkom v naslednjih 5 korakih:

1. korak: Oblepiti in zaščitite območje, ki ga želite hidroizolirati
2. korak: Po potrebi nanesite temeljni premaz
3. korak: Nanesite prvo plast hidroizolacijske smole cca. 1,5kg/m² -> Osnovna plast
4. korak: Vtisnite v naprej pripravljen in obrezan nosilec v osnovno plast in odstranite morebitne mehurčke
5. korak: Nanesite pokrivni sloj cca. 1 kg/m² - mokro na mokro

Tabela za dodajanje katalizatorja:

Material	-5C	+3C	+5C	+10 C	+15 C	+20 C	+25 C	+30 C	+35 C	+40 C	+45 C	+50 C
Primer Wecryl 276	-	6%	6%	4%	4%	2%	2%	2%	2%	1%	1%	1%
Primer Wecryl 298	-	6%	6%	4%	4%	2%	2%	2%	2%	1%	1%	1%
Wecryl R 230 thix	-	4%	4%	4%	2%	2%	2%	2%	2%	1%	1%	1%
Wecryl R 230	-	4%	4%	4%	2%	2%	2%	2%	2%	1%	1%	1%

* Upošteva se temperatura podlage in pri mešanju 1kg materiala pomeni:

1% 10g katalizatorja na 1 kg smole

2% 20g katalizatorja na 1 kg smole in tako naprej...

Paziti je potrebno:

Točka rosišča:

temperatura podlage mora bit 3°C nad točko rosišča

Relativna vlaga v zraku:

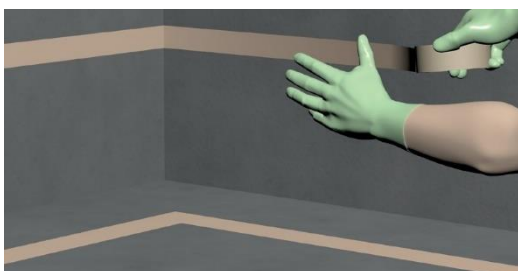
maksimalna dovoljena vlaga je 90%

Varnostno opozorilo:

Pri delu upoštevajte vsa varnostna opozorila iz varnostnega lista. Pri mešanju in nanašanju uporabljajte zaščitna očala, rokavice in ostalo zaščitno opremo. V okolici materiala ni dovoljena uporaba odprtega ognja in se ne kadi.

V kolikor nimate varnostnega lista se obrnite na Lespatex d.o.o. e-mail: info@lespatex.si; tel: 01/ 423 9 555

Postopkovno navodilo za primer vertikalnega zaključka

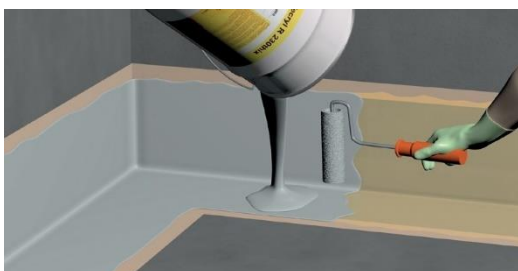


Območje, ki ga želite hidroizolirati, in okoliške površine temeljito očistite z žično krtačo, da odstranite ohlapne delce.

Za čist rob nalepite maskirni trak, da določite območje, ki ga želite hidroizolirati. Uporabite tudi maskirni trak za zaščito spojev ali občutljivih prehodov materiala.



Tam kjer je potrebno nanesite temeljni premaz na površino, ki jo želite hidroizolirati, kot je opisano v tabeli (glejte tabelo in navodilo na 2 in 3 strani). Za nanašanje temeljnega premaza uporabite valjček ali čopič.



Po 30 minutah, ko se prednamaz strdi, nanesite prvo (osnovno) plast Wecryl R 230 thix. Ta plast se nanese izdatno v količini cca. 1,5 kg/m², še posebej v kotih, ter na prehodih materiala iz horizontale v vertikalo. Morebitni odvečni material se samodejno preslikal navzven oz navzgor, ko je vtopljen nosilec.



Predhodno skrojjen nosilec položite v svežo osnovno plast in takoj po vtopitvi pojdite z valjčkom preko površine, da odstranite vse mehurčke. Če nekateri deli flisa ostanejo beli, je to znak, da pri nanosu osnovnega sloja niste uporabili dovolj materiala.

Na vseh preklonih filca je potrebno nanesti dodaten material za zagotovitev polne prepojenosti obeh nosilcev.



Drugi sloj nato nanesemo mokro na mokro, tako da nosilec polno prekrijemo z naslednjim slojem. Poraba: cca. 1,0 do 1,3 kg/m² (na mestih kjer je bil prvi nanos prenizek in je nosilec ostal bele barve).



Zaščitni trak je treba odstraniti takoj po nanosu materiala. Če maskirni trak pustite predolgo, ko se je material že začel strjevati, ga boste morda morali odrezati z rezilom. To je zelo delikaten postopek, da se ne poškoduje nanos ali osnovna hidroizolacija (PVC folija, bitumen, TPO folija, ...)

Splošna informacija

V tem dokumentu so zajete do danes poznane praktične izkušnje. To so splošne informacije o sistemu in se ne morejo upoštevati za vse konkretne primere in za vse posamezne okoliščine. Zato ne morejo biti osnova za reklamacije oz. povračilo škode. Pridržujemo si pravico do sprememb na osnovi novih spoznanj.

Za vse nadaljnje informacije in detaile se obrnite na Lespatex d.o.o. e-mail: info@lespatex.si; tel: 01/ 423 9 555