



PROIZVOD: ECOVERNET



NAVODILA ZA VGRADNJO

Glavni koraki vgradnje-polaganja so:

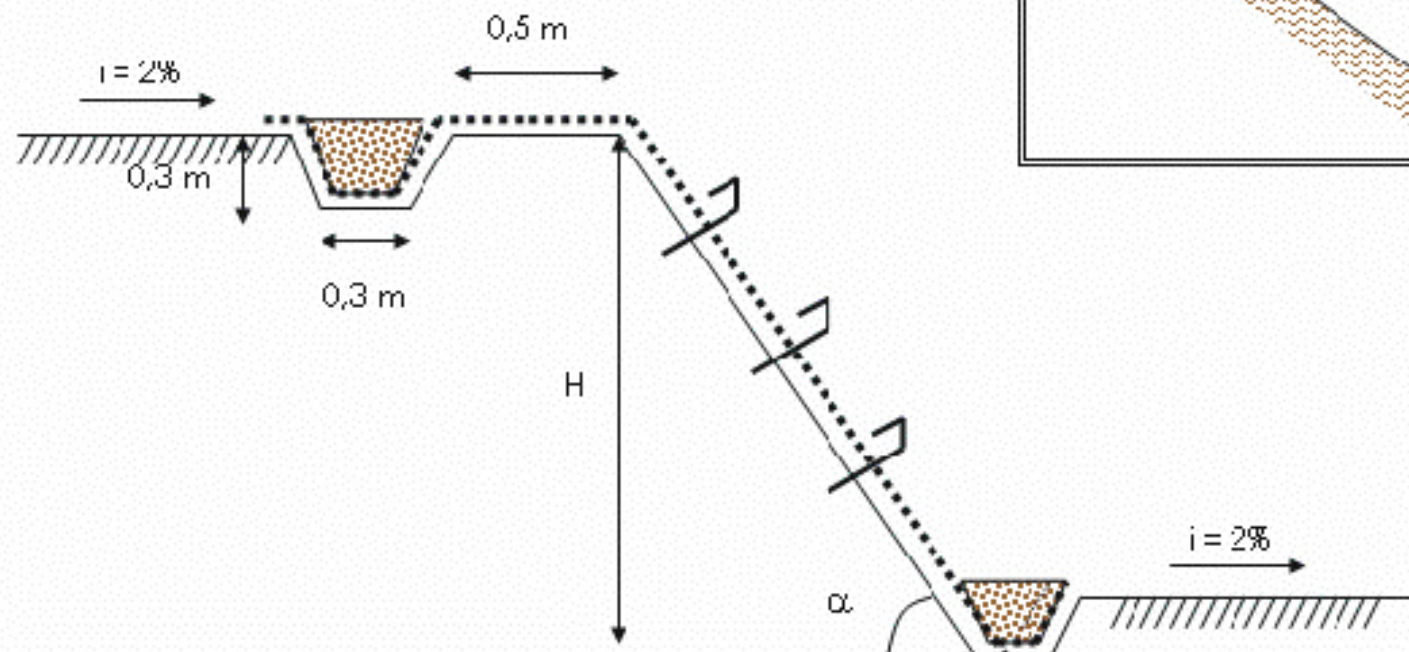
1. Površina pobočja mora biti ustrezno izravnana, eventualno kamenje in korenine morajo biti odstranjene.
2. Položena plast mora biti pritrjena na vrhu in na dnu pobočja z izkopom (približno 30x30 cm). Prav tako mora biti pritrjena tudi z uporabo ustreznih kovinskih U-sider. Dolžina sider mora biti od 150 mm do 300 mm – odvisno od stabilnosti osnovne zemeljske plasti.
3. Role se morajo odvijati po pobočju navzdol, vzdolž linije maksimalnega padca, s povprečnim prekrivanjem plasti najmanj 15-20 cm.
4. Enak postopek, kot je opisan pod tč. 2, se izvede tudi ob zaključku (vznožju pobočja).
5. Po položeni plasti Ecoverneta, ni dovoljen prehod traktorjev in ostalih vozil.
6. Ecovernet mora biti v direktnem stiku s površino pobočja.
7. Ecovernet mora biti pritrjen vzdolž linije maksimalnega padca z najmanj 2 veznima točkama na m².
8. Ecovernet je lahko napolnjen s semeni (»hidro – setev«).
9. Ecovernet-a ni potrebno prekrivati s plastjo prsti, je pa mogoča tudi ta možnost.

TEMA
Divisione Ambiente

Via Borsellino 2 – 42100 Reggio Emilia – Italy
tel. +39 (0)522.232625
Fax. +39 (0)522.230196

APLIKACIJA PREPREČEVANJA EROZIJE

Navodila za vgradnjo – ECOVERNET



Pobočje, ki mora
biti zaščiten
pred erozijo

TIPičEN
PREREZ

Splošna informacija

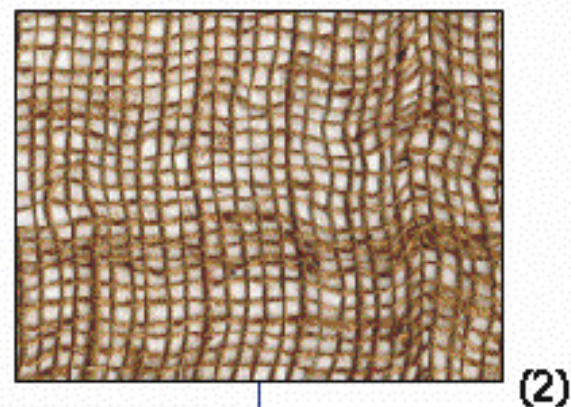
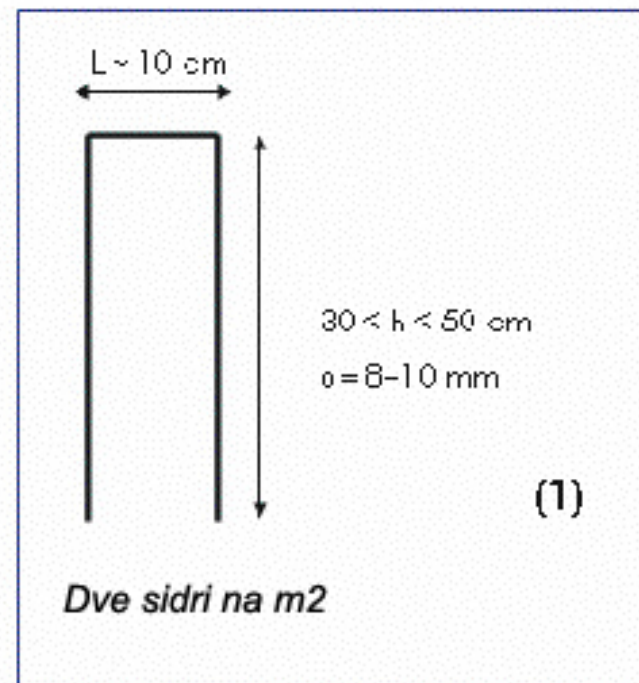
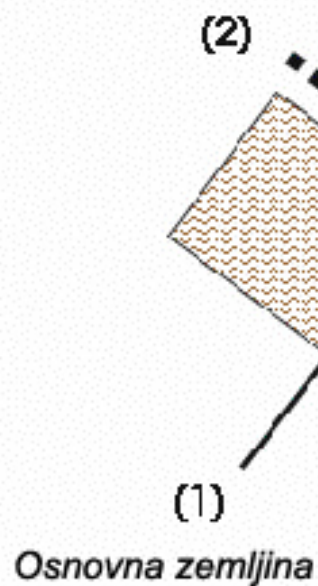
V tem dokumentu so zajete, do danes poznane praktične izkušnje.

To so splošne informacije o sistemu in se ne morejo upoštevati za vse konkretne primere in za vse posamezne okoliščine. Zato ne morejo biti osnova za reklamacije oz. povračilo škode. Pridržujemo si pravico do sprememb na osnovi novih spoznanj.

Za vse nadaljnje informacije in detajle se obrnite na Lespatex d.o.o. tel: 01/ 423 9 555.

APLIKACIJA PREPREČEVANJA EROZIJE

Detajl izvedbe

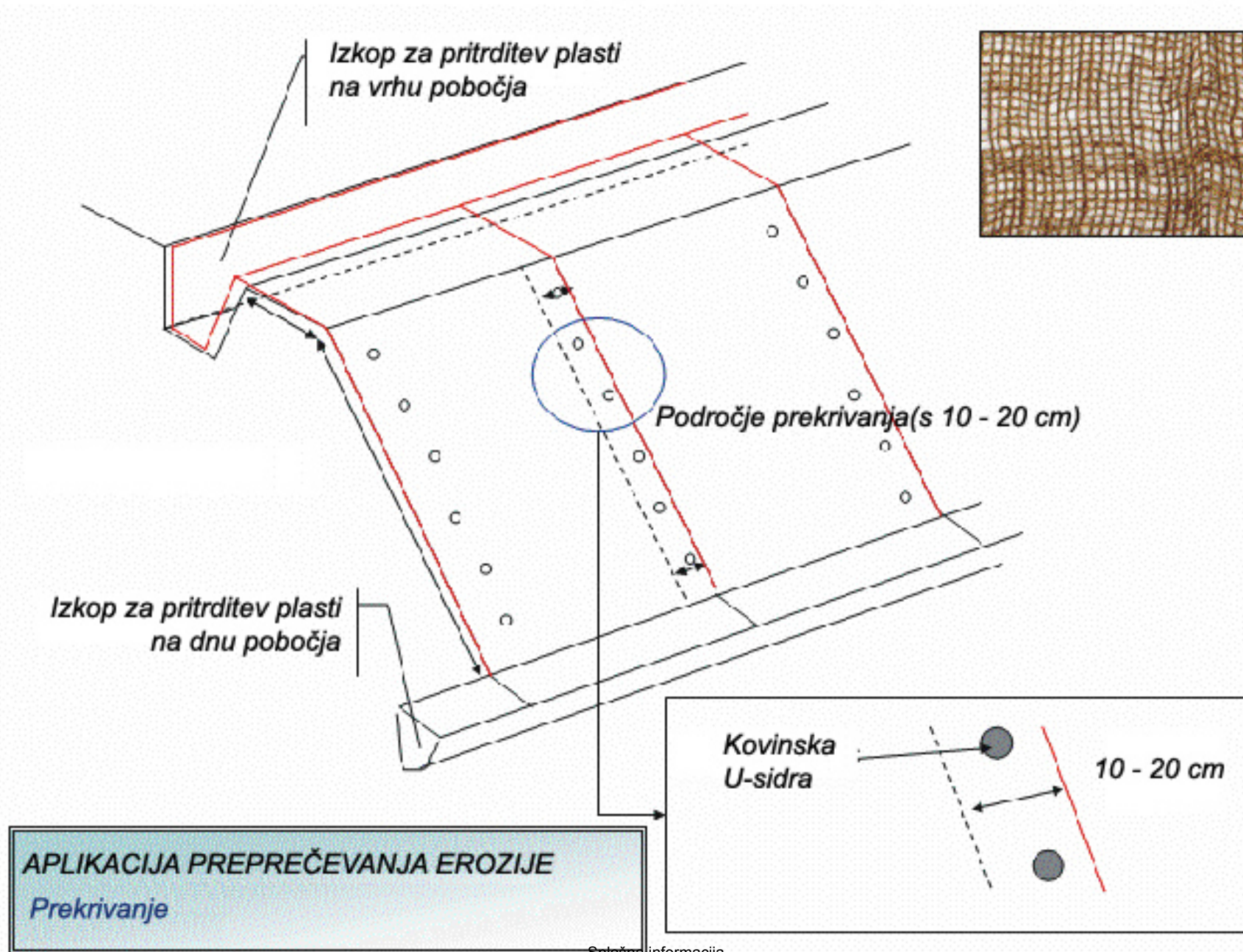


Splošna informacija

V tem dokumentu so zajete, do danes poznane praktične izkušnje.

To so splošne informacije o sistemu in se ne morejo upoštevati za vse konkretne primere in za vse posamezne okoliščine. Zato ne morejo biti osnova za reklamacije oz. povračilo škode. Pridržujemo si pravico do sprememb na osnovi novih spoznanj.

Za vse nadaljnje informacije in detajle se obrnite na Lespatex d.o.o. tel: 01/ 423 9 555.



Splošna informacija

V tem dokumentu so zajete, do danes poznane praktične izkušnje.
To so splošne informacije o sistemu in se ne morejo upoštevati za vse konkretne primere in za vse posamezne okoliščine.
Zato ne morejo biti osnova za reklamacije oz. povračilo škode. Pridržujemo si pravico do sprememb na osnovi novih spoznanj.
Za vse nadaljnje informacije in detajle se obrnite na Lespatex d.o.o. tel: 01/ 423 9 555.