

### Bituthene<sup>®</sup> LM – liquid membrane

Two-component elastomeric liquid membrane, for watertightness of details when using the Preprufe hydroisolation system

#### Opis

Bituthene<sup>®</sup> LM is a cold-applied membrane, which reacts to form a flexible hydroisolation membrane, similar to rubber. It is applied with a trowel around irregular shapes, where it is necessary to observe all safety instructions.

#### Prednosti

- Nanos in tekočem stanju - prilagodljiva nepravilnim oblikam
- Vodotesna - odporna na vodno paro in vodni pritisk
- Žilava podobna gumi - prožna in odporna na poškodbe
- Brez spojev in preklapov
- Kemično strjena - neobčutljiva na temperaturne spremembe po uporabi
- Hladno aplicirana - brez uporabe plamena
- Kompatibilna s sistemom Preprufe, Bituthene membranami in drugimi GRACE sistemi

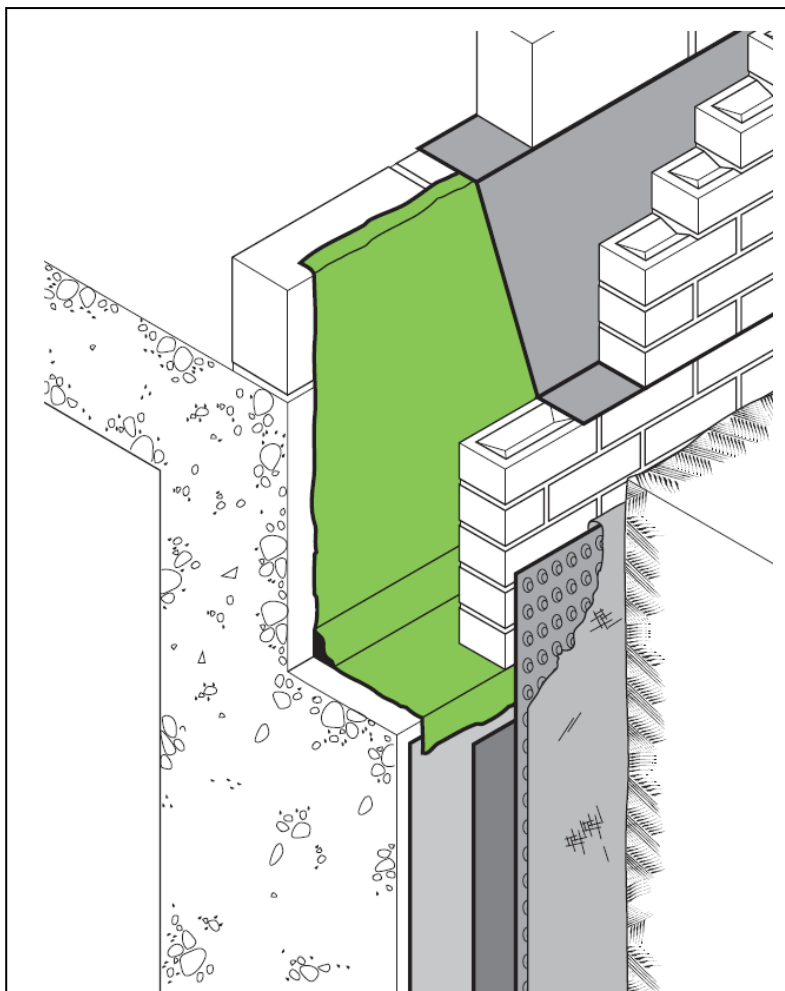
#### Uporaba

Bituthene LM liquid membrane is designed as a supplement to the GRACE hydroisolation system, where hydroisolation is needed, which is applied in liquid form, to ensure the continuity of watertightness. After the chemical reaction, the Bituthene LM liquid membrane creates a solid and resistant layer of hydroisolation, which is similar to rubber in mechanical properties.

Typical use of Bituthene liquid membrane is:

- Hydroisolation of pipe penetrations.
- Transitions through pipes through hydroisolation.
- Curves, irregular or stepped profiles.
- Internal corners.
- Other demanding details.

Both parts (A and B) of Bituthene LM membrane are mixed on the construction site, so that we get a homogeneous liquid membrane, which is applied with a trowel to the detail, which is a fast and effective solution of the detail in connection with the Preprufe system and Bituthene. Continuous improvement of products can lead to changes in products. Your GRACE representative is at your disposal for more demanding technical sheets.



Shown details are only illustrations and not working details. For technical assistance, please contact the GRACE technical service or Lespatex d.o.o. Ljubljana tel: 01/423 5009

## Dobava

**Bituthene® LM tekoča membrana 5,7 litrska ročka**  
**(Komponenta A+B)**

Približna pokrivnost: Bituthene LM ena ročka 5,7 litra  
2,5 mm debelina x 300mm 7,6 tm (2,28m<sup>2</sup>/ročko)

2,5 mm debelina x 2 x 150mm 6.0 tm  
širine z 20mm zaokrožnico

Rok uporabnosti 12 mesecev. Skladiščenje pri temperaturah med 5°C in 30°C.  
Poraba bo odvisna od hrapavosti površine.

Potrebna oprema:

Električno mešalo s spremenljivo hitrostjo 100 - 500 rpm (1200 W), mešalo MR2 (80mm premera)

Zidarska lopatica,

Osebna zaščitna sredstva: Zaščitna sredstva za oči, rokavice (PVC ali nitril) in zaščitna obleka s dolgimi rokavi

da dobimo popolnoma homogeno zmes. Pri temperaturah okolice pod 10 °C je potrebno pred uporabo material skladiščiti pri temperaturi nad 20 °C, da si olajšamo delo, izboljšamo premešanost in omogočimo začetek kemijske reakcije. Orodje očistimo s čistilom za orodje na osnovi razrečila preden se Bituthene LM tekoča membrana strdi.

### Aplikacija

Bituthene LM tekočo membrano apliciramo s pomočjo zidarske lopatice ali podobnim orodjem, tako da dobimo nanos debeline 2,5 mm. Ko smo enoto zmešali imamo pri sobni temperaturi 23°C približno 1 uro časa, da jo porabimo (pri višjih temperaturah je ta čas krajši). Neuporabljeni material, ki se je strdil je potrebno zavreči. V kolikor se meša manjšo količino od celotne ročke 5,7 litra je potrebno količino stehitati. Bituthene LM tekoča membrana se lahko prekrije z Bituthene membrano po 24 urah.

### Zdravje in varnost

Pred uporabo morate prebrati nalepko na pločevinki in pripadajoče varnostne liste. Uporabnik se mora strinjati z vsemi opozorilnimi in obvestilnimi stavki. Varnostni list lahko dobite na Lespatex-u ([www.lespatex.si](http://www.lespatex.si)) ali od GRACE Construction products [www.graceconstruction.com](http://www.graceconstruction.com)

## Vgradnja

### Priprava površine

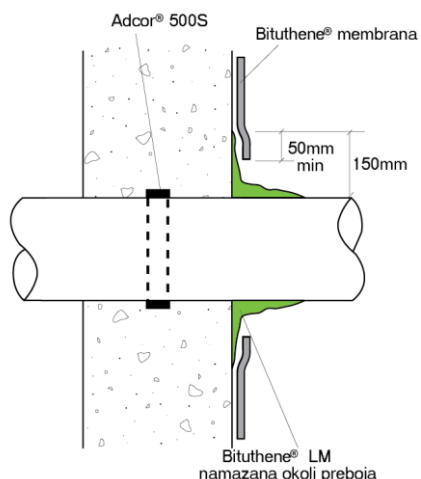
Površina naj bodo suha, brez prahu in umazanije, maščob ali drugih nečistoč. Temperatura okolja mora biti vsaj +5°C, in ne sme padati. Zaželeno je, da se Bituthene LM tekoča membrana uporabi pred vgradnjo Bituthene membrane. Bituthene LM tekočo membrano lahko uporabimo tudi kot točkovno površinsko zatesnitev. Zagotoviti moramo minimalni preklap Bituthene LM in Bituthene membrane, ki naj bo 50 mm. Bituthene LM je kompatibilna s Primerjem B2 in zmesjo, ki je v Bituthene membrani in Preprufe sistemu. Bituthene LM

ima dober oprijem na čisto in suho metalno površino.

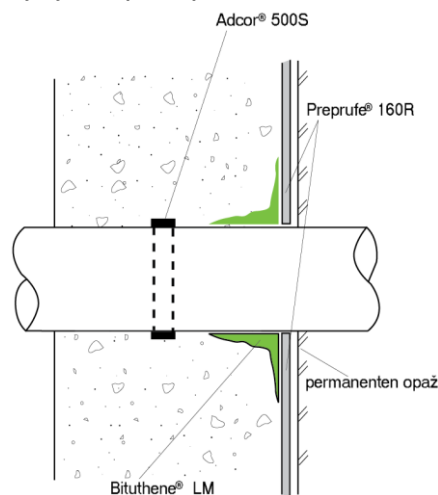
### Mešanje

Bituthene tekoča membrana je dobavljena v eni pločevinasti posodi, ki vsebuje del A in B (del B je shranjen pod pokrovom). Del B (svetla tekočina) dodamo v posodo, kjer je del A (temno). Z električnim mešalcem z nizkimi obrati mešajte približno 1 minuto pri 100 obratov/min. Nato mešajte še dodatno 3min pri 300 obr./min dokler se obe komponenti popolnoma ne zlijeta skupaj in dobimo homogeno zmes. Pri mešanju moramo paziti, da premešamo tudi dno in vogale, tako

### Detalj tesnjenja cevi pri Bituthene:



### Detalj tesnjenja cevi pri Preprufe:



[www.graceconstruction.com](http://www.graceconstruction.com)

Grace Construction Products Limited Ipswich Road Slough Berkshire SL1 4EQ United Kingdom  
Tel +44 (0)1753 490000 Fax +44 (0)1753 490001

Adcor, Bituthene, Hydroduct and Preprufe so registrirane blagovne znamke W R Grace & Co.-Conn. Bitustik je blagovna znamka of W R Grace & Co.-Conn.

Vse podane informacije so po mnenju GRACE resnične in točne in je so voljo uporabniku za premislek, preiskovanje in preverjanje. Ker so pogoji uporabe, izven našega nadzora ne garantiramo da bodo rezultati zadržani. Nobena od teh izjav, priporočil ali predlogov ne predstavlja jamstva, garancije, zastopanje ali izjavo podobne pravne narave. Nobena izjava, priporočilo ali predlog ni namenjen za uporabo s katero bi kršil oziroma kršil zakonsko ogrozil obveznosti ali pravice, ki pripadajo tretji osebi. Ta tehnični list je potrebno preveriti glede na najnovejšo različico, ki je na voljo pri lokalni GRACE predstavniku ali na spletni strani GRACE. Informacije, vsebovane v najnovejši lista nadomešča vse doslej objavljenih izdaj. Obisk s strani osebja GRACE ali njihovih predstavnikov ne pomenijo nadzorne odgovornosti.

Ti izdelki so lahko patentirani ali v patentnem postopku.

Copyright 2011. Grace Construction Products Ltd B4000/UK/001a Tiskano v Veliki Britaniji 11/10